

ALLIED MOULDED PRODUCTS, INC.

GUÍA DE APLICACIONES Y CAPACIDADES



**ALLIED
MOULDED
PRODUCTS, Inc.**

CUBIERTOS DE FIBRA DE VIDRIO Y POLICARBONATO

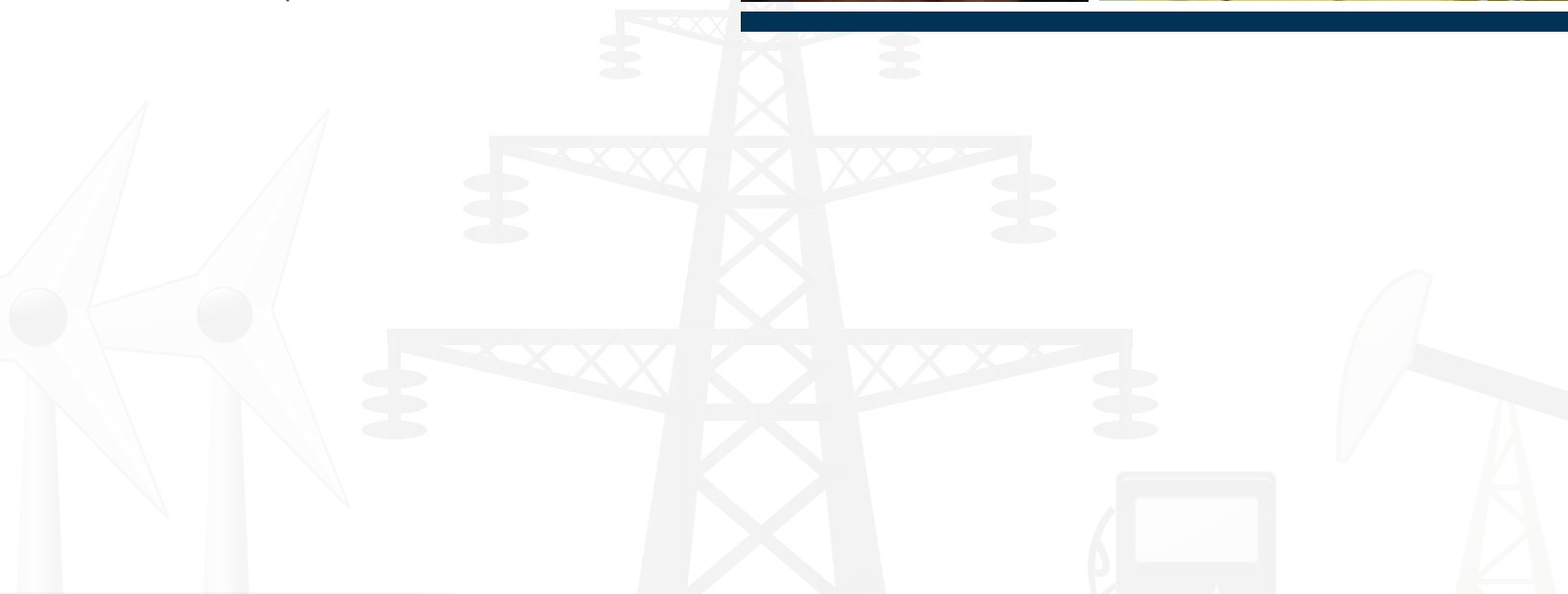


estamos comprando

Trabajaremos contigo.

Nuestra capacidad de respuesta va más allá de ofrecer una línea de productos de calidad. Valorar las relaciones que hemos construido con cada cliente, trabajamos con usted como socios para resolver sus requerimientos de protección.

Desde el diseño del producto hasta la entrega rápida y puntual, Allied Moulded brinda un servicio rápido y eficiente para satisfacer sus necesidades específicas.





Somos Allied Moulded.

Fundada en 1958 y respaldada por más de 60 años de conocimientos y experiencia de moldeo de materiales no metálicos, Allied Moulded Products, Inc. está bien establecida dentro de la industria eléctrica. Estamos comprometidos a proporcionar productos que eviten que los elementos dañinos como el agua, la sal, los productos químicos y los rayos UV amenacen su equipo. Nuestra línea de NEMA tipo 4X, IEC tipo IP66 de fibra de vidrio y recintos de policarbonato proporciona la máxima protección donde más lo necesita.

Con una ubicación céntrica en el corazón del país, el Allied Moulded es único entre los fabricantes de recintos, ya que estamos integrados verticalmente desde el diseño de moldes y la fabricación hasta la entrega del producto. Con una de las más nuevas instalaciones de producción en los Estados Unidos dedicada a la fabricación de recintos no metálicos, formulamos nuestro propio material de poliéster reforzado con fibra de vidrio ULTRAGUARD®, que nos permite controlar la calidad y los costos. El moldeo en sitio, el montaje, y el almacenaje nos permiten producir un producto de la alta calidad mientras que entregan la vuelta rápida en órdenes estándar. Podemos también proporcionar entrega oportuna en el trabajo completo de la modificación, incluyendo los agujeros, los recortes, y los colores especiales.

Junto con nuestros agentes de ventas en todo el país, el equipo de ventas y Ingeniería de Allied Moulded está disponible para ayudarle con ventas y soporte técnico. Si usted necesita un producto estándar o modificado, Allied Moulded es realmente una tienda de ventanilla única para sus necesidades de gabinete y accesorios no metálicos.

¡Te tenemos cubierto!

Con tamaños que van desde nuestra 7" x 4" x 3" caja de empalme, a la impresionante 72" x 49" x 25" puerta de doble gabinete independiente, tenemos una línea de productos completos en una amplia variedad de opciones. Todos los gabinetes no metálicos llevan las calificaciones UL®, NEMA y CSA tipo 4X, y IEC 60529 tipo IP66. Algunos productos JIC asegurados con 4-rosca-hacia abajo las cubiertas llevan el tipo 6P/IEC 60529 clasificaciones IP68.



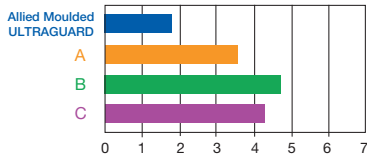
ULTRAGUARD®

Te protegeremos ...

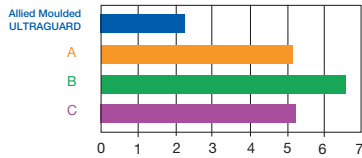
Usted puede contar con nuestros recintos reforzados de la fibra de vidrio del poliéster para proteger sus componentes eléctricos más críticos y para entregar alto rendimiento cuando está comparado a otros recintos no metálicos.

La formulación de la fibra de vidrio de ULTRAGUARD® de Allied Moulded superó los materiales utilizados por tres fabricantes principales de gabinetes de fibra de vidrio. Las siguientes cuatro áreas clave fueron benchmarked, con ULTRAGUARD fácilmente saliendo en la parte superior:

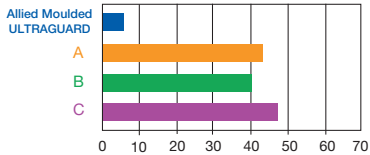
Yellowing



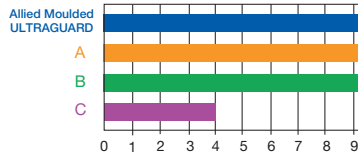
Discoloration



Change in Gloss



Fiberbloom Resistance



¿Por qué los recintos Allied Moulded?

Cuando necesites durabilidad, facilidad de manejo y personalizando opciones, te tenemos cubierto. Nuestros gabinetes de fibra de vidrio resistentes al impacto y sin mantenimiento están diseñados para protegerse contra los elementos más duros en los ambientes más ásperos. Comparado a los metales, tales como carbón y acero inoxidable, la fibra de vidrio también ofrece las ventajas siguientes:

- Ligero y fácil de manejar, pero lo suficientemente fuerte como para aguantar en condiciones extremas
- Resistencia a la corrosión y a la química muy superior a la del acero al carbono y muy similar al acero inoxidable
- Aislador eléctrico no conductor en lugar de conductor eléctrico
- Perforado, perforado o aserrado fácilmente para las modificaciones simples
- Los recintos de la fibra de vidrio ofrecen ahorros significativos contra el acero inoxidable, en material y costes de envío

Compare la fibra de vidrio con otros materiales metálicos y no metálicos. Nuestros recintos de fibra de vidrio aseguran un rendimiento de calidad contrastado ofreciendo ventajas considerables sobre otras alternativas de cerramiento. Revise las comparaciones y encontrará que los gabinetes de Allied Moulded fibra de vidrio combinados son la mejor opción para su aplicación.

	Fiberglass	Stainless Steel	Polycarbonate	Carbon Steel	PVC
Corrosive Resistance	Excellent	Excellent	Good	Poor	Excellent
Chemical Resistance	Excellent	Excellent	Good	Poor	Very Good
Relative Cost	Low	High	Low	Low to Moderate	Low
Drilling, Punching & Cutting	Very Easy	Extremely Hard	Easy	Hard	Very Easy
Dielectric Strength	Electrical Insulator	Electrical Conductor	Electrical Insulator	Electrical Conductor	Electrical Insulator
Weight	Light	Heavy	Light	Light	Light



industrias



Amplia gama de industrias.

Los recintos no metálicos Allied Moulded se pueden encontrar en una multiplicidad de usos industriales por todo el mundo. Las características de diseño de los recintos no metálicos de los Allied Moulded junto con su inherente resistencia a la corrosión, proporcionan una solución a una amplia gama de problemas de aplicación.

Tratamiento de aguas residuales

- Control de olores
- Controles de la bomba de la amoladora
- Inyectores químicos
- Acondicionadores de lodos
- Controles de desalinización
- Comunicaciones inalámbricas-sistemas SCADA

Industria de lavado de autos

- Cloradores
- Reciclaje de agua
- Controles de la puerta del aire
- Equipo de lavado
- Sistemas de panel de control

Equipo original de la bomba Fabricantes

- Controles de flujo
- Medición de caudal
- Controles de nivel de líquido-registradores de equipos

Utilidades / Energía / Seguridad

- Detectores de gas
- Analizadores de carbón
- Monitores de contaminación atmosférica
- Analizadores petroquímicos
- Comunicaciones inalámbricas
- Sistemas SCADA
- Almacenamiento de la batería del panel solar-cajas de combinador de DC solar
- Panel de control de turbinas eólicas

Minería

- Teléfonos de radio
- Controles del elevador
- Analizadores de monitoreo de aire
- Luces de emergencia y sirenas

Gas de petróleo

- Alarmas y vigilancia
- Controles motor
- Paneles de control de procesos
- Empalmes eléctricos



¿No ves la aplicación que estás buscando? Llama a nuestro Especialistas en ventas para discutir sus requerimientos específicos!

nuestra línea de producto



AM Series Small Junction Fiberglass Boxes

Diseñado para aplicaciones de montaje en superficie robusta y aplicaciones colgantes remotas. Estos recintos pequeños se utilizan a menudo como caja de empalme para la energía o con los controles de botón instalados. Los gabinetes de la caja de empalmes de la pequeña Unión Allied Moulded vienen estándar con los jefes del panel trasero e inserciones para las instalaciones del panel trasero.

Rango de Tamaño

7" x 4" x 3" (178mm x 102mm x 76mm)
- up through -
9" x 4" x 3" (229mm x 102mm x 76mm)

Características y Beneficios

- Tapa cautiva de acero inoxidable, tornillos y patas de montaje.
- Junta de poliuretano moldeada en el lugar
- Inserciones roscadas instaladas en el panel posterior opcional



AM Series Pushbutton Fiberglass Enclosures

Desarrollado para aplicaciones de interfaz de control de sistema donde se utilizan múltiples dispositivos de control de botones en varias aplicaciones de control.

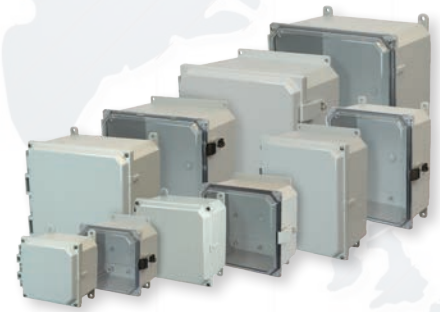
Rango de Tamaño

7" x 4" x 3" (178mm x 102mm x 76mm)
- up through -
18" x 16" x 8" (457mm x 406mm x 203mm)

Los tamaños de los armarios van desde un orificio hasta un diseño de cuarenta y dos orificios y vienen de serie con orificios de 30,5 mm u orificios opcionales de 22.5 mm.

Características y Beneficios

- Configuraciones de 17 hoyos disponibles
- Agujero de 30,5 mm estándar de corte
- Junta de poliuretano moldeada en el lugar
- Tornillos de tapa cautivos de acero inoxidable



POLYLINE® AMP Series Polycarbonate Enclosures

La serie del polycarbonato del amperio fue desarrollada sobre todo para los usos industriales de fines generales como alternativa a los recintos de acero. El diseño de este grupo de productos es similar a la serie ULTRALINE® e incluye una provisión para la posición ajustable de HFP (panel frontal con bisagras).

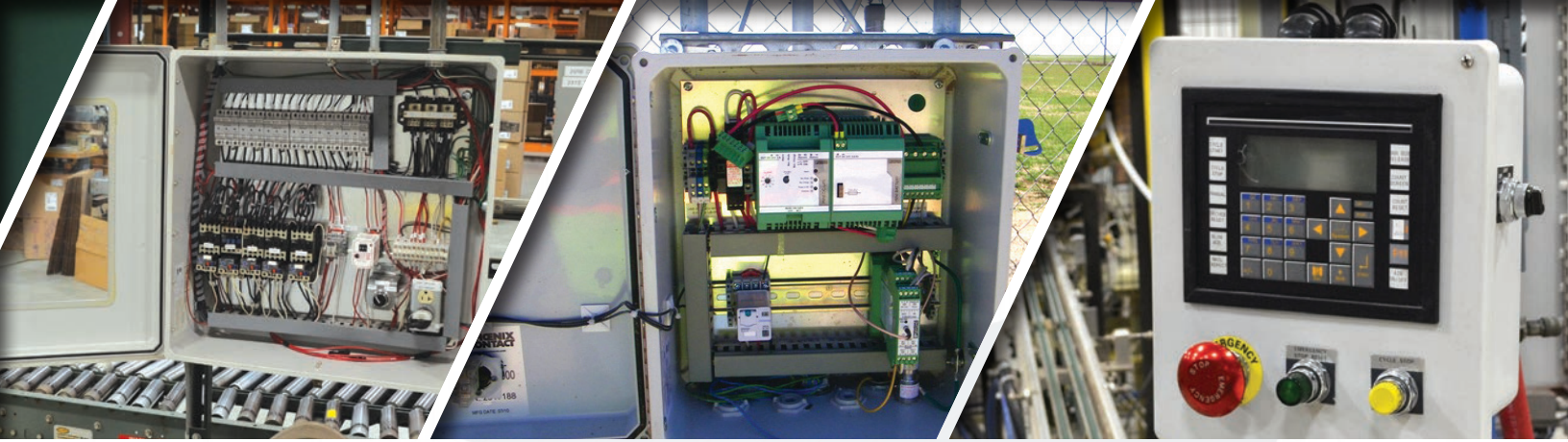
Rango de Tamaño

4" x 4" x 3" (102mm x 102mm x 76mm)
- up through -
18" x 16" x 10" (457mm x 406mm x 254mm)

Características y Beneficios

- Termoplástico de grado de ingeniería - polycarbonato moldeado por inyección
- Diseño de cubierta a base al ras
- Capacidad patentada de montaje múltiple
- 316 tornillos de montaje de pie / brida de acero inoxidable
- Opciones de cubierta de polycarbonato opaco o claro sólido
- Bisagras moldeadas parciales, que proporcionan un cierre seguro de la cubierta a la base
- Junta de poliuretano moldeada en el lugar
- Montaje de inserciones de panel para instalación de panel posterior opcional

* U.S. Pat No. 7,572,975



ULTRALINE



AMU Series Fiberglass Enclosures

Esta familia de productos de fibra de vidrio de Allied Moulded fue desarrollada principalmente para OEM (fabricante de equipos originales) aplicaciones de constructor de paneles también que requieren tamaños JIC. Los alojamientos ULTRALINE® están contruidos para proporcionar durabilidad a sus requerimientos de aplicación más difíciles.

Rango de Tamaño

6" x 6" x 4" (152mm x 152mm x 102mm)
- up through -
20" x 16" x 10" (508mm x 406mm x 254mm)

Características y Beneficios

- Fabricado con material de poliéster reforzado con fibra de vidrio ULTRAGUARD® para una mayor durabilidad
- Diseño de la cubierta a la base: arquitectura enrasada y estéticamente agradable
- Capacidad patentada de montaje múltiple
- 316 tornillos de montaje de pie / brida de acero inoxidable
- Bisagras moldeadas parciales, que proporcionan un cierre seguro de la cubierta a la base
- Junta de poliuretano moldeada en el lugar
- Montaje de inserciones de panel para instalación de panel posterior opcional

* U.S. Pat No. 7,572,975



AM & AM-R Series Flat & Raised Cover JIC Fiberglass Enclosures

Diseñado para los clientes enumerados UL del OEM del constructor del panel, los recintos de la serie de AM se pueden encontrar en muchos usos corrosivos del ambiente, de interior y al aire libre, donde están expuestos a temperaturas extremas, rayos UV y químicos corrosivos. La formulación material ligera de FRP (poliester reforzado fibra de vidrio) ofrece muchas ventajas sobre el acero inoxidable y los recintos contruidos termoplásticos.

Rango de Tamaño

6" x 6" x 4" (152mm x 152mm x 102mm)
- up through -
20" x 16" x 8" (508mm x 406mm x 203mm)

Características y Beneficios

- Fabricado con material de poliéster reforzado con fibra de vidrio ULTRAGUARD® para una mayor durabilidad
- Bisagra continua de acero inoxidable 316
- A juego de cubierta rasied
- Junta de poliuretano moldeada en el lugar
- Montaje de inserciones de panel para instalación de panel posterior opcional



AM-R CONTROL Fiberglass Enclosures

Diseñado para aplicaciones de montaje en pared donde los integradores de sistemas requieren que la carcasa se contenga y proteja muchos componentes de control críticos. Abierto el espacio dentro de los recintos Allied Moulded del control ha satisfecho la demanda para los diseños innovadores del panel en varios usos industriales incluyendo el tratamiento de aguas residuales, aceite & gas, energía solar y eólica, formulación química y comunicaciones generales.

Rango de Tamaño

24" x 20" x 8" (610mm x 508mm x 203mm)
- up through -
30" x 24" x 10" (762mm x 610mm x 254mm)

Características y Beneficios

- Bisagras de acero inoxidable, cierres con llave y herrajes de montaje.
- Cubierta levantada que permite la instalación de HFP (panel frontal con bisagras) y una altura adicional de 1 3/4" (44.5mm) para más espacio debajo de la cubierta
- La construcción del cuerpo de una pieza proporciona estabilidad dimensional adicional
- Sistema de empaque formado en el lugar
- Tapa levantada a juego



Empire Series Wall Mount Fiberglass Enclosures



Diseñado para aplicaciones de montaje en pared de gran escala, industriales y robustas. Los recintos Empire se pueden utilizar cuando los contratistas están buscando un gabinete que sea más ligero en peso para una instalación más fácil y fácil de acceder a las puertas del gabinete para facilitar la capacidad de servicio. Los recintos del Imperio vienen con el cierre opcional de la torcedura o de 3 puntos que traban las puertas del gabinete. La mayoría de los recintos del montaje de la pared del Imperio se fabrican con un proceso de la RTM (moldeo por transferencia de la resina) para sus cuerpos y puertas.

Rango de Tamaño

36" x 30" x 12" (914mm x 762mm x 305mm)
- up through -
60" x 36" x 16" (1,524mm x 914mm x 406mm)

Características y Beneficios

- Construcción de material de fibra de vidrio duradera y resistente a la corrosión.
- Puertas moldeadas por transferencia de resina (RTM) y construcción de cajas
- Bridas de montaje moldeadas
- La junta de EPDM suave y autoadhesiva se comprime sobre la brida para un cierre hermético
- Bisagra de acero inoxidable 316 continuo de alta resistencia

Note: AMEC363012T is compression molded



Empire Series Free Standing Fiberglass Enclosures



Diseñado para las instalaciones grandes del gabinete para las aplicaciones industriales importantes de la energía y de la comunicación, los gabinetes independientes de la serie del imperio están disponibles en tamaños de la sola o de la doble-puerta para acomodar su uso específico y vienen estándar con un innovador sistema de manija de puerta que traba de 3 puntos para la entrada fácil del gabinete y el suficiente lacre para alcanzar usos apretados de la lluvia de NEMA 4X.

Rango de Tamaño

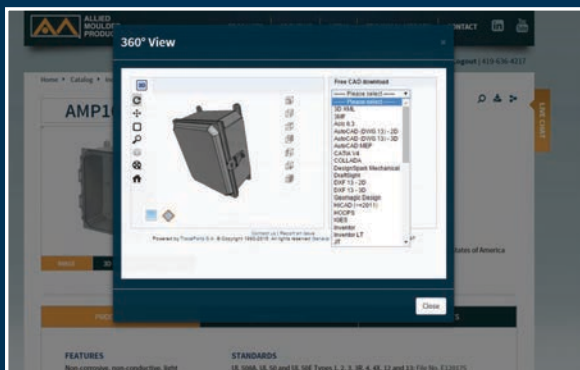
Single Door
72" x 25" x 25" (1,829mm x 635mm x 635mm) and
Double Door
72" x 49" x 25" (1,829mm x 1,245mm x 635mm)

Características y Beneficios

- Construcción de material de fibra de vidrio duradera y resistente a la corrosión.
- Puertas moldeadas por transferencia de resina (RTM) y construcción de cajones de mano
- La junta de EPDM suave y autoadhesiva se comprime sobre la brida para un cierre hermético
- Manija de cierre de acero inoxidable 316 de 3 puntos con provisión de candado
- Bisagra de acero inoxidable 316 continuo de alta resistencia
- Pernos de ojo de elevación de servicio pesado

Buscar especificaciones de productos en nuestro sitio web ...

¿Mirando un recinto específico? Hemos hecho que sea más fácil que nunca acceder a la información que necesita, cuando y donde lo necesite.



- Descargue y guarde las páginas de especificaciones del producto en formato PDF
- Ver y descargar imágenes de alta calidad para cada producto y accesorio
- Descargue los modelos CAD y los archivos 2D de dibujo PDF para cada producto
- Acceda a toda la biblioteca de archivos de Catálogo PDF, documentos de inspectores e información técnica de datos
- Utilice nuestra nueva función de búsqueda para navegar fácilmente su manera a números de parte e información específicos

accesorios

Enclosure Hole Plugs | HMI Covers | Inspection Windows

Back Panels | Hinged Front Panels | Vent Kits | Pole Mount Kits | Keylock Kit | Carrying Handles | Print Pockets



ULTRA PLUG

Polycarbonate Enclosure Hole Plugs



Los tapones para agujeros ultraPLUG[®] están diseñados para tapar y sellar orificios no utilizados en cajas metálicas, aluminio y no metálicos. ¡Cabén una amplia gama de tamaños, y ofrecen un diseño anti-rotatorio, asegurando el montaje rápido y simple de la tuerca de la uno-persona sin las herramientas requeridas para apretar!

Rango de Tamaño

1/2" up through 4-3/4"

Características y Beneficios

- Dos colores: gris claro RAL 7035 y gris oscuro ANSI 61
- Diseño patentado: patente estadounidense 9,045,932
- Componente reconocido para uso en productos de envoltorio listados por UL y CSA
- La tuerca interior y el tapón exterior de bajo perfil ahorran un valioso espacio en el panel

AMVENT4XLG



Kits de ventilación

Asegúrese de que el equipo dentro de su gabinete no se sobrecaliente con los kits de ventilación. Ahora la NEMA 4X clasificado y UL enumeró para proporcionar la protección apretada de la lluvia para su uso del recinto.



HMI Cover Kits

Los kits de cubierta HMI de Allied Moulded están diseñados para proporcionar protección para instrumentos o electrónica que requieran atención o detalle rutinario. La portada ¡el kit ofrece un diseño fuerte y rígido, montando firmemente al exterior de cualquier opción del recinto, y hace la accesibilidad a los componentes electrónicos fáciles!

Rango de Tamaño

8" x 8", 10" x 8", 12" x 10", 14" x 12", 16" x 14", and 20" x 16"

Características y Beneficios

- Policarbonato transparente termoplástico, o policarbonato para cubiertas opacas.
- UV estabilizado para uso en exteriores
- Junta de poliuretano moldeada en el lugar
- Bisagra de acero inoxidable 316
- # 10-32 insertos de latón roscados con sujetadores de montaje de acero chapado



Inspection Windows

Los kits de la ventana de la inspección se diseñan para proporcionar visibilidad y el acceso fácil de la visión al equipo y a los componentes instalados en un recinto, mientras que mantiene Clasificación NEMA tipo 4X. La ventana ¡el kit ofrece un diseño fuerte y rígido, montando firmemente al exterior de la mayoría de los diseños del recinto!

Rango de Tamaño

6" x 6", 9" x 5.5", 13" x 8"

Características y Beneficios

- Policarbonato transparente termoplástico
- UV estabilizado para uso en exteriores
- Junta de poliuretano moldeada en el lugar
- Tamaños convenientes para un fácil acceso de visualización en una variedad de aplicaciones
- # 10-32 insertos de latón roscados con sujetadores de montaje de acero chapado

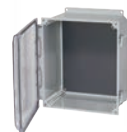
Paneles frontales con bisagras

Utilice nuestros paneles delanteros con bisagras instalables en el campo para montar los dispositivos de exhibición y proporcionar una barrera de seguridad a los componentes importantes.



Paneles traseros

Monte sus componentes electrónicos específicos en los paneles traseros de aluminio, acero, PVC, galvanizado o fibra de vidrio.



Learn more!

Scan the QR code to learn more about all of our enclosure accessory options!



Custom Holes & Cutouts | Molded-In Color Matching | Silk Screening | EMI/RFI Shielding

Back Panels | Hinged Front Panels | Windows | Metalwork | Nonmetallic Hinges | Tamper-Proof Screws
Countersinking | Latches | Keylocks | Handles | Vents | Drain Plugs | & Much More!

Diseñado y fabricado solo para ti ...

MODIFICACIONES A MEDIDA PARA SATISFACER SUS NECESIDADES

Entendemos que su negocio está impulsado por aplicaciones, por lo que trabajamos con usted para diseñar el recinto exacto que necesita. Allied Moulded comienza con una gama de materiales, de colores, y de tamaños. Entonces, nuestro equipo especial de la orden le ayuda a integrar los cut-outs, la impresión de la pantalla de seda, o los accesorios complementarios para asegurar cada recinto satisface sus requisitos únicos.



AGUJEROS Y RECORTES DE ENCARGO

Incorporamos el equipo de fabricación controlado por ordenador en nuestra operación, asegurando agujeros de la especialidad y los recortes son exactos a sus especificaciones. Los agujeros de encargo permiten la entrada del conducto o el montaje del dispositivo para cubrir las necesidades de cualquier aplicación incluyendo; pulsadores, entrada del cable, componentes de HMI, visión/ventanas de la visión, y mucho más!



MOLDEADO-EN EMPAREJAR DEL COLOR

Modifique sus gabinetes con colores personalizados, emparejados con una variedad de números Pantone® o RAL específicos. El color que empareja está disponible para los recintos de la fibra de vidrio y del policarbonato para sus necesidades de la aplicación. Refiera a nuestro Web site para las cantidades y los requisitos de orden mínimos.



SERIGRAFIA

La impresión de la pantalla de seda es una manera práctica, profesional de identificar su imagen corporativa o función del recinto. Tenemos la capacidad de imprimir nombres de empresas o dispositivos, identificar importantes controles de componentes o mostrar logotipos importantes, y pueden adaptarse a las necesidades de su aplicación.

Conformidad con los estándares de la industria

Los cerramientos industriales fabricados por Allied Moulded y con las etiquetas UL y CSA se han probado y certificado de acuerdo con los siguientes estándares:

- UL 50 Cerramientos para equipos eléctricos
- UL 50E Recintos para equipos eléctricos, consideraciones medioambientales
- UL 508A Paneles de control industrial
- UL 746C Materiales poliméricos-uso en evaluaciones de equipos eléctricos
- UL 2043* Prueba de fuego para la liberación de calor y humo visible para productos discretos y sus accesorios instalados en espacios de manejo de aire. **Toda la serie AMU ULTRALINE® con cubiertas opacas y toda la serie AM 30x24 y más pequeña cumplen con los requisitos de UL 2043*
- CSA-C22 No. 14 Control industrial Equipo
- CAN/CSA-C22 No. 94 Proposito especial Cerramientos

Las cajas de Allied Molded Products, Inc., series AMU, AM, AMP y AM-R de tamaño máximo 30 x 24 x 10 están certificadas

- UL Types 1, 2, 3, 3R, 4, 4X, 12 and 13
- CSA Types 1, 2, 3, 3R, 4, 4X, 12 and 13
- NEMA Types 1, 2, 3, 3R, 4, 4X, 12 and 13

AM y AM-R JIC modelos de cubiertas planas y elevadas en tamaños 14 x 12 x 6 y más pequeño (excluyendo AM743 y AM943) y todos los modelos AMU que utilizan cubiertas sólidas opacas o transparentes (excluyendo cubiertas de ventana) aseguradas con cuatro tornillos de montaje son UL y CSA Tipo 6P.

Allied Molded Products enclosures series AM tamaños 36 x 30 x 12 y mayores están certificados:

- UL Types 1, 4 and 4X
- CSA Types 1, 4 and 4X
- NEMA Types 1, 4 and 4X

Las series AMP, AM y AMU cumplen con IEC60529 Tipo IP66. Los modelos con clasificación NEMA 6P cumplen con el sumergible tipo IP68 IEC60529 hasta 24 horas a una profundidad de 6 pies (1,8 m).

DIRECTRICES DE RESISTENCIA A LA CORROSIÓN

	Solvents	Alkalis	Mild Acids
Examples	Cleaning Solvents Carbon Tetrachloride Isopropyl Alcohol Perchloroethylene Toluene Xylene	Ammonium Chloride Ammonium Nitrate Calcium Hydroxide Calcium Hypochlorite Magnesium Hydroxide Sodium Hypochlorite	Aluminum Chloride Boric Acid Calcium Chloride Potassium Nitrate Sea Water Sodium Nitrate Zinc Chloride
Recommended	304 SS 316 SS Compression Fiberglass Aluminum	304 SS 316 SS	Compression Fiberglass Gelcoat Fiberglass Polycarbonate 304 SS 316 SS
Satisfactory	Painted Carbon Steel Gelcoat Fiberglass	Polycarbonate Gelcoat Fiberglass Compression Fiberglass	Painted Carbon Steel
Limited Use	Polycarbonate	Painted Carbon Steel Aluminum	Aluminum

Nota: esta tabla solo debe utilizarse como una guía general para la aplicación de cerramientos "típicos" de metal y no metal en entornos químicos. Allied Molded Products, Inc. recomienda pruebas de compatibilidad de materiales específicos para la aplicación más precisa de los gabinetes. Póngase en contacto con el servicio de atención al cliente de Allied Molded para conocer los requisitos específicos.



**ALLIED
MOULDED
PRODUCTS, Inc.**

© 2018 Allied Moulded Products, Inc.
Capabilities Brochure — 10/2018



Allied Moulded Products, Inc. | 222 North Union Street Bryan, OH 43506

P: 800.722.2679 | F: 800.237.7269 | sales@alliedmoulded.com | www.alliedmoulded.com